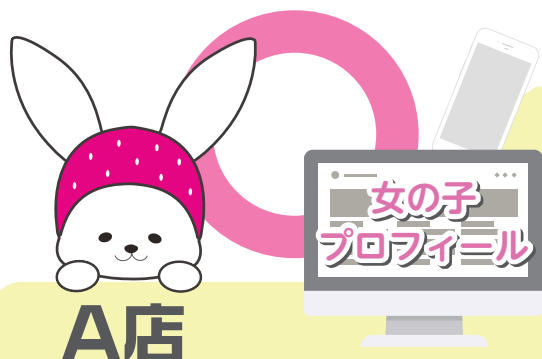


スカウトメール活動のポイント

プロフィールをよく読んで、メールを送る女性を選ぶ

女性会員は「自分のプロフィールをきちんと見てくれているお店」を重視しています



年齢・体型・身長 / 体重・希望待遇 etc...

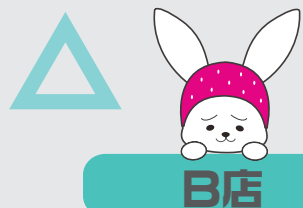
条件検索・プロフィールを見ながら女性を探す



スカウトしたい女性を選んだらスカウトメールを作成します



少しでも女性のプロフィールを意識したほうが、好感を持たれます。



プロフィールを見るのが面倒だからとりあえず数だけは送っておこう。

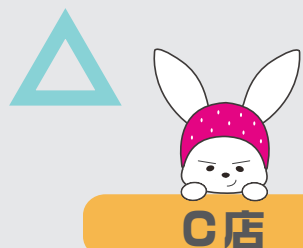
B店

たくさんの女性に同じ内容のメールを送信



私の希望もPRも全然見てくれない...

結果返信率が下がることに...



いちいちプロフィールから探すのは面倒。写真で見たかんじ可愛い子だけに送ろう。

C店

①写真だけ見てメール送信

②女性より、体型等について確認

③採用範囲外のプロフィールだったのでお断り

※よく見られるケースです



プロフィールに書いてあるのに、それでもスカウトしてきたのにひどすぎる!!

お店の評判を落としかねません

女性プロフィールには多くの情報が詰まっています。その情報をうまく活かしましょう。

- 名前 / 年齢： ○○○(28歳)
- 現住所： 東京都○○区
- タトゥー： なし
- 風俗経験： なし
- 希望業種： 店舗型ヘルス
- 希望待遇： 寮・託児所希望
- 身長・体重 / サイズ： 160cm / 50kg 服9号
- お店へのメッセージ： 今知人の家に居候をしているので、
すぐに入れる寮・託児所付の仕事を探しています

女の子
プロフィール

スマホにたくさんのメールが届くので「件名」と「本文の冒頭」はとても大切です。

女性の99%はスマートフォンユーザーです。件名によってメールを開くかが決まり、本文の冒頭部分が印象を左右します。

■件名： **すぐ寮をご用意してお待ちしています。**

■本文： ○○○さん、こんにちは。すぐに入れる寮と託児所つきのお店をお探しとのこととメールいたしました。当店は今寮が空いておりすぐ入れます。小さなお子様なら同居可能の、家具つきのお部屋ですのでご安心ください。近所の託児所もご紹介できます（1日○○円程度）。知人の家に居候の生活は大変かと存じます。当店でできることならお力になりますので、一度面接にいらっしゃいませんか？（お越しいただければ交通費もお出しします！）人気店のため未経験の28才でもバッチリ稼いでいただけますので、ぜひご検討ください。A店より

スカウト
メール

本文はお店のPRより「女性の抱える問題を解決」するものをおすすめします。

求職中の女性は少なからず問題を抱えていますので、サポートしてもらえるとという安心感大切です。

もちろん、女性会員の中にはなりすましなど悪質と見られるユーザーもまれにいます。未然に防ぐための体制もとっておりますが、いちごなびではそういった会員に対しても随時対応措置をとっておりますので、「通報する」機能をご活用ください。



このお店なら
頼りになりそう…♡